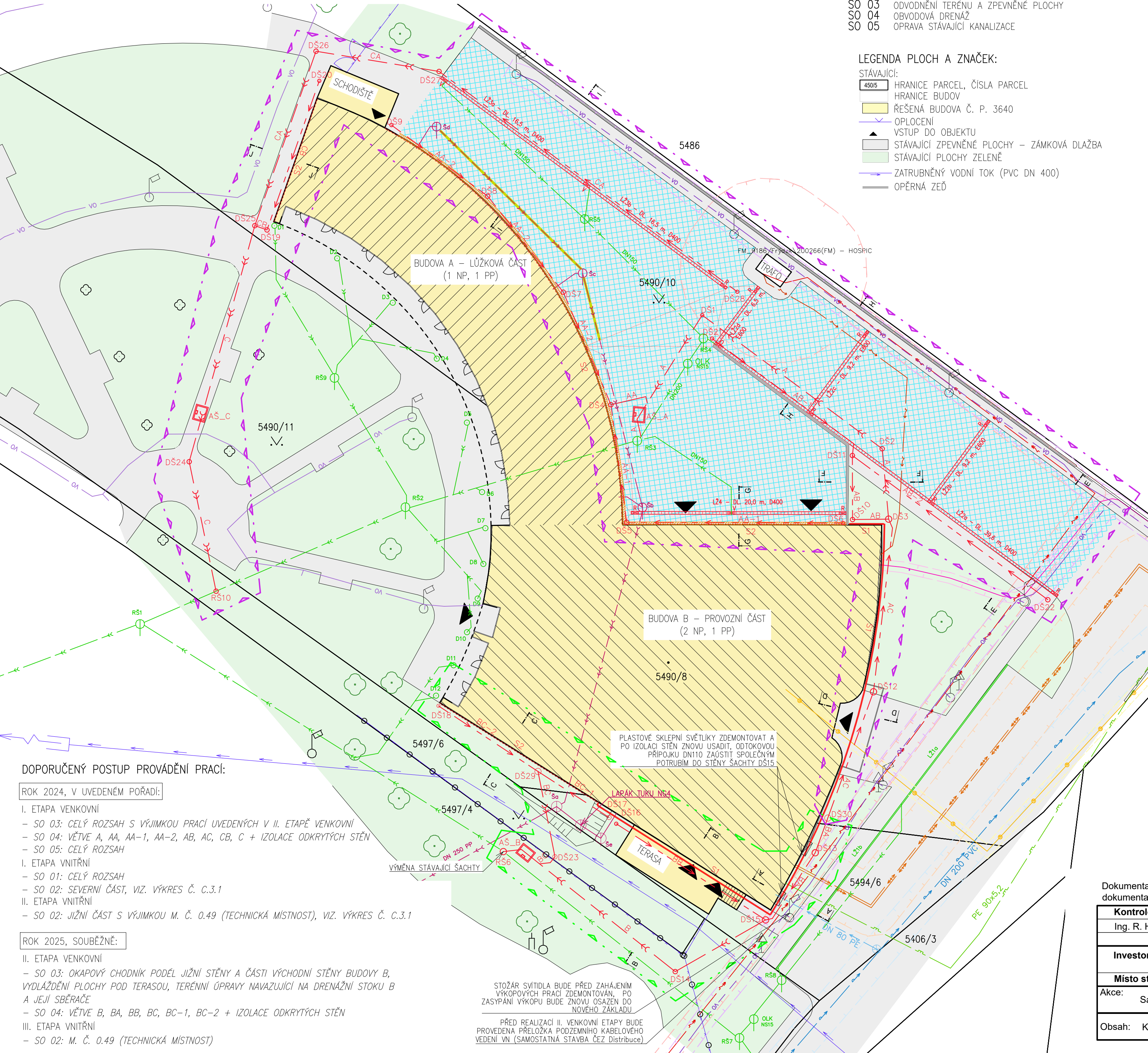


KOORDINAČNÍ SITUAČNÍ VÝKRES  
M 1:250



LEGENDA OBJEKTŮ

- SO 01 SANACE VLNKÉHO ZDIVA – BUDOVA A  
SO 02 SANACE VLNKÉHO ZDIVA – BUDOVA B  
SO 03 ODVODNĚNÍ TERÉNU A ZPEVNĚNÉ PLOCHY  
SO 04 OBVODOVÁ DRENÁŽ  
SO 05 OPRAVA STÁVAJÍCÍ KANALIZACE

LEGENDA PLOCH A ZNAČEK:

STÁVAJÍCÍ:

- 4505 HRANICE PARCEL, ČÍSLA PARCEL  
HRANICE BUDOV  
ŘEŠENÁ BUDOVA Č. P. 3640  
OPLOCENÍ  
VSTUP DO OBJEKTU  
STÁVAJÍCÍ ZPEVNĚNÉ PLOCHY – ZÁMKOVÁ DLAŽBA  
STÁVAJÍCÍ PLOCHY ZELEŇ  
ZATRUBNĚNÝ VODNÍ TOK (PVC DN 400)  
OPĚRNÁ ZEĎ

LEGENDA STÁVAJÍCÍCH INŽENÝRSKÝCH SÍTÍ:

- VODOVOD (SmVaK Ostrava a. s.)  
VODOVODNÍ PŘÍPOJKA  
PŘÍPOJKA SPLAŠKOVÉ KANALIZACE  
PODZEMNÍ VEDENÍ SEK – PRŮBĚH METALICKÉHO KABELU (CETIN a.s.)  
PODZEMNÍ VEDENÍ SEK – PRŮBĚH OPTICKÉHO KABELU, MOS (TS a.s.)  
PODZEMNÍ VEDENÍ VN DO 35 kV (ČEZ Distribuce a.s.)  
ROZVODNÉ TEPELNÉ ZAŘÍZENÍ Z PŘEDIZOLOVANÉHO POTRUBÍ VEDENÉ BEZKANALOVĚ, VČETNĚ KABELŮ VNĚJŠÍHO SDĚLOVACÍHO ROZVODU SYSTÉMU ŘÍZENÍ: ULOŽENO V CHRÁNIČCE (DISTEP a.s.)  
VEŘEJNÉ OSVĚTLENÍ PODZEMNÍ  
AREÁLOVÝ PODZEMNÍ PŘÍVOD PLYNU NTL  
AREÁLOVÉ VEŘEJNÉ OSVĚTLENÍ PODZEMNÍ  
AREÁLOVÉ VEDENÍ NN PODZEMNÍ  
AREÁLOVÁ DEŠŤOVÁ KANALIZACE  
ŠACHTY DEŠŤOVÉ KANALIZACE  
AREÁLOVÁ SPLAŠKOVÁ KANALIZACE  
ŠACHTY SPLAŠKOVÉ KANALIZACE

NAVRHOVANÉ:

- VYZNAČENÍ ROZSAHU I. ETAPY REALIZACE VENKOVNÍCH PRACÍ  
VYZNAČENÍ ROZSAHU II. ETAPY REALIZACE VENKOVNÍCH PRACÍ  
SO 03 – ODVODNĚNÍ TERÉNU A ZPEVNĚNÉ PLOCHY  
MONOLITICKÝ ŽLAB Z POLYMERBETONU BEZ SPÁDU DNA, PRO PŘÍČNÝ POJEZD VOZIDEL, S INTEGROVANÝM TĚSNĚNÍM, SVĚTLÁ ŠÍŘKA 200 mm, CELKOVÁ VÝŠKA ŽLABU 540 mm  
REVIZNÍ DÍL ODVODŇOVACÍHO ŽLABU/REVIZNÍ DÍL SE SVISLÝM ODTOKEM/ŽLABOVÁ VPUST S KALOVÝM KOŠEM, KRYCÍ ROŠTÝ Z TVRNÉ LITINY  
DRENÁŽNÍ TYČOVÉ POTRUBÍ S PERFORACÍ 220", Z PEHD DN200  
ASFALTOVÁ PLOCHA (VÝMĚNA DLAŽDĚNÉHO KRYTU ZA ASFALT, NEDOJDE KE ZMĚNĚ ROZSAHU ZPEVNĚNÝCH PLOCH)  
BETONOVÁ PŘÍDLAŽBA FORMÁTU 250x500 mm, TL. 80 mm, DO BETONOVÉHO LOŽE TL. 100 mm  
SO 04 – OBVODOVÁ DRENÁŽ  
REVIZNÍ ŠACHTY DRENÁŽE, PLASTOVÉ DN315–600  
VSTUPNÍ ŠACHTA SE ZPĚTNOU ARMATUROU PROTI VZDUTÉ VODĚ, Z BETONOVÝCH PREFABRIKÁTŮ S VNITŘNÍMI ROZMĚRY 900x1200 mm, HLUBKY 1800 mm, SE ZABUDOVANÝMI STUPADLY A VSTUPNÍM OTVOREM V ZÁKRYTOVÉ DESCE 600x600 mm  
NOVÁ ŠACHTA NA STÁVAJÍCÍM POTRUBÍ DEŠŤOVÉ KANALIZACE  
DRENÁŽNÍ TYČOVÉ POTRUBÍ S PERFORACÍ 220" DN200  
ODTOKOVÉ POTRUBÍ DRENÁŽE Z PLNÝCH TRUB PVC DN200  
ZATEPLENÍ SUTERÉNNÍ STĚNY DESKAMI Z XPS 300 kPa TL. 100 mm + SVISLÁ DRENÁŽ Z NOPOVÉ FÓLIE  
SVISLÁ DRENÁŽ SUTERÉNNÍ STĚNY Z NOPOVÉ FÓLIE  
SO 05 – OPRAVA STÁVAJÍCÍ KANALIZACE  
VÝMĚNA STÁVAJÍCÍHO POTRUBÍ ZA PVC DN200 SN8 V CELKOVÉ DÉLCE 24,9 m

POZNÁMKY:

- POLOHA INŽENÝRSKÝCH SÍTÍ JE POUZE ORIENTAČNÍ. PŘED ZAHÁJENÍM PRACÍ JE NUTNO S DOSTATEČNÝM PŘEDSTIHEM POŽÁDAT JEJICH SPRÁVCE O PŘESNÉ VYTYČENÍ PŘÍMO V TERÉNU, POLOHU DŮKLADNĚ OZNAČIT A ZEJMÉNA PŘI ZEMNÍCH PRACÍCH RESPEKTOVAT JEJICH OCHRANNÁ PÁSMA  
– VÝKOPOVÉ PRÁCE V OCHRANNÝCH PÁSMECH VEDENÍ INŽENÝRSKÝCH SÍTÍ BUDOU PROVÁDĚNY BEZ TĚŽKÉ MECHANIZACE

DOPORUČENÝ POSTUP PROVÁDĚNÍ PRACÍ:

ROK 2024, V UVEDENÉM POŘADÍ:

- I. ETAPA VENKOVNÍ  
– SO 03: CELÝ ROZSAH S VÝJIMKOU PRACÍ UVEDENÝCH V II. ETAPĚ VENKOVNÍ  
– SO 04: VĚTVĚ A, AA, AA–1, AA–2, AB, AC, CB, C + IZOLACE ODKRYTÝCH STĚN  
– SO 05: CELÝ ROZSAH  
II. ETAPA VNITŘNÍ  
– SO 01: CELÝ ROZSAH  
– SO 02: SEVERNÍ ČÁST, VIZ. VÝKRES Č. C.3.1  
III. ETAPA VNITŘNÍ  
– SO 02: JIŽNÍ ČÁST S VÝJIMKOU M. Č. 0.49 (TECHNICKÁ MÍSTNOST), VIZ. VÝKRES Č. C.3.1

ROK 2025, SOUBĚŽNĚ:

- II. ETAPA VENKOVNÍ  
– SO 03: OKAPOVÝ CHODNÍK PODÉL JIŽNÍ STĚNY A ČÁSTI VÝCHODNÍ STĚNY BUDOVY B, VYDLAŽDĚNÍ PLOCHY POD TERASOU, TERÉNNÍ ÚPRAVY NAVAŽUJÍCÍ NA DRENÁŽNÍ STOKU B A JEJÍ SBĚRAČE  
– SO 04: VĚTVĚ B, BA, BB, BC, BC–1, BC–2 + IZOLACE ODKRYTÝCH STĚN  
III. ETAPA VNITŘNÍ  
– SO 02: M. Č. 0.49 (TECHNICKÁ MÍSTNOST)

STOŽÁR SVÍTIDLA BUDE PŘED ZAHÁJENÍM VÝKOPOVÝCH PRACÍ ZDEMONTOVÁN, PO ZASYPÁNÍ VÝKOPU BUDE ZNOVU OSAZEN DO NOVÉHO ZÁKLADU  
PŘED REALIZACÍ II. VENKOVNÍ ETAPY BUDE PROVEDENA PŘELOŽKA PODZEMNÍHO KABELOVÉHO VEDENÍ VN (SAMOSTATNÁ STAVBA ČEZ Distribuce)



Dokumentace byla zpracována jako Projektová dokumentace pro provádění stavby a nenahrazuje výrobní dokumentaci. Před provedením je nutno předložit výrobní dokumentaci jednotlivých částí díla.		BENEPRO, a.s.	
Kontroloval	Vypracoval	Kreslil	
Ing. R. Hlaušek	Ing. M. Maďarová	Ing. M. Maďarová	
Investor	Statutární město Frýdek-Místek, Radniční 1148, 738 01 Frýdek-Místek		Formát A2
Místo stavby	I. J. Pešiny č. p. 3640, Frýdek-Místek		Datum 03/2024
Akce: Sanace zdiva budovy Hospic Frýdek-Místek, p.o.		Měřítka	1:250
Obsah: KOORDINAČNÍ SITUAČNÍ VÝKRES		Arch. číslo	BE/2023/05
		Číslo kopie	Číslo výkresu C.2